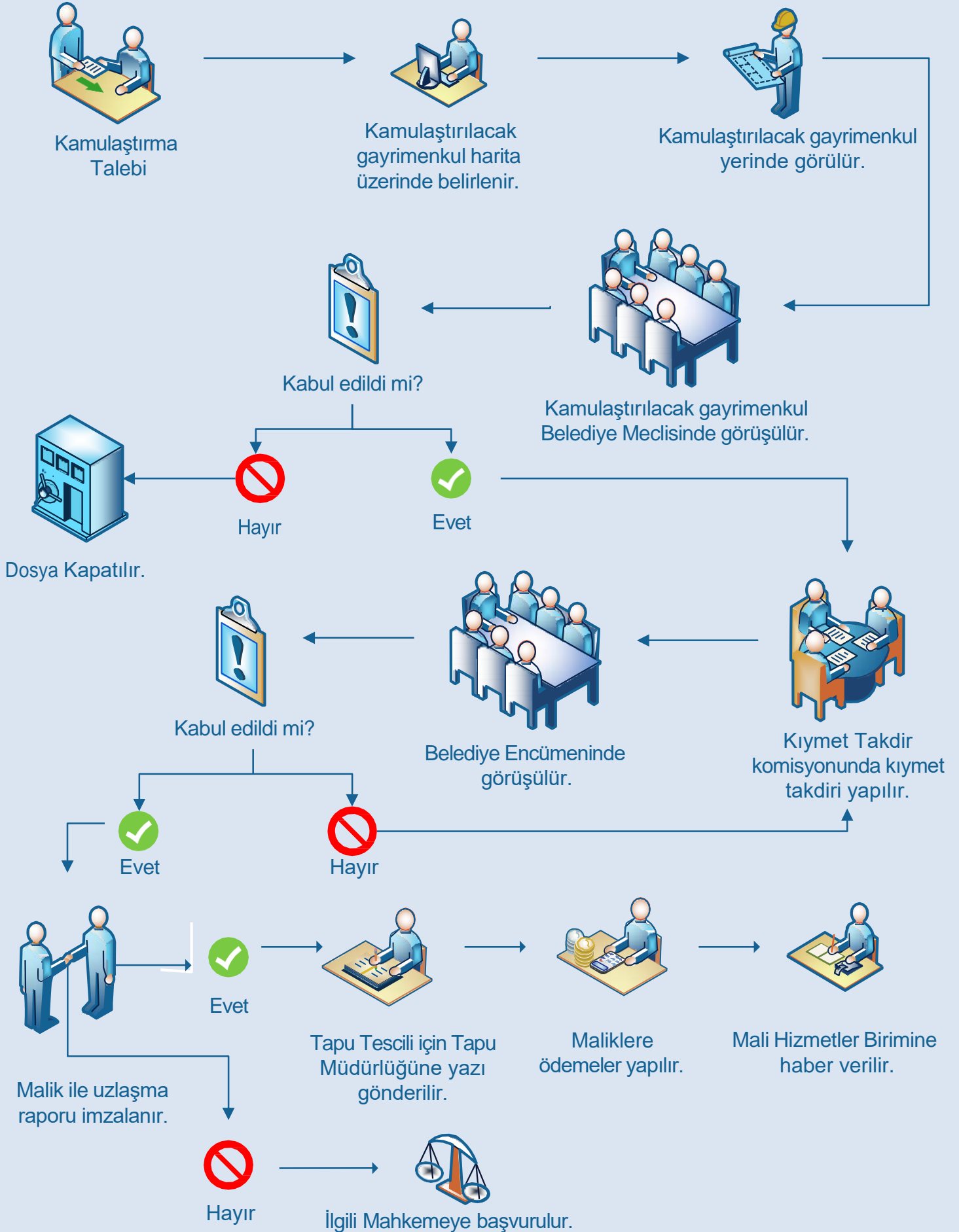


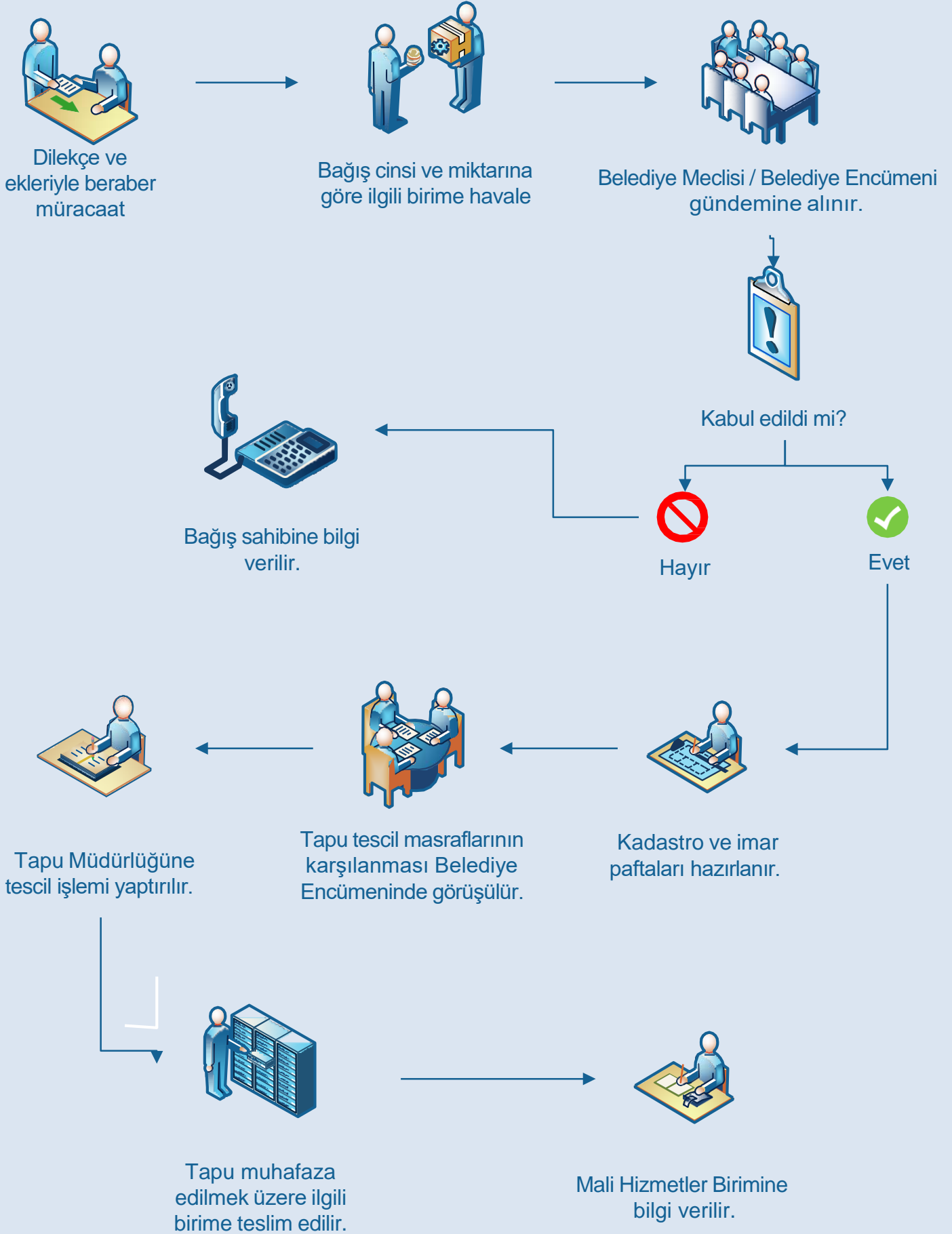
ALTIEYLÜL BELEDİYESİ EMLAKVE İSTİMLAK MÜDÜRLÜĞÜ

KAMULAŞTIRMA İŞ AKIŞ ŞEMASI

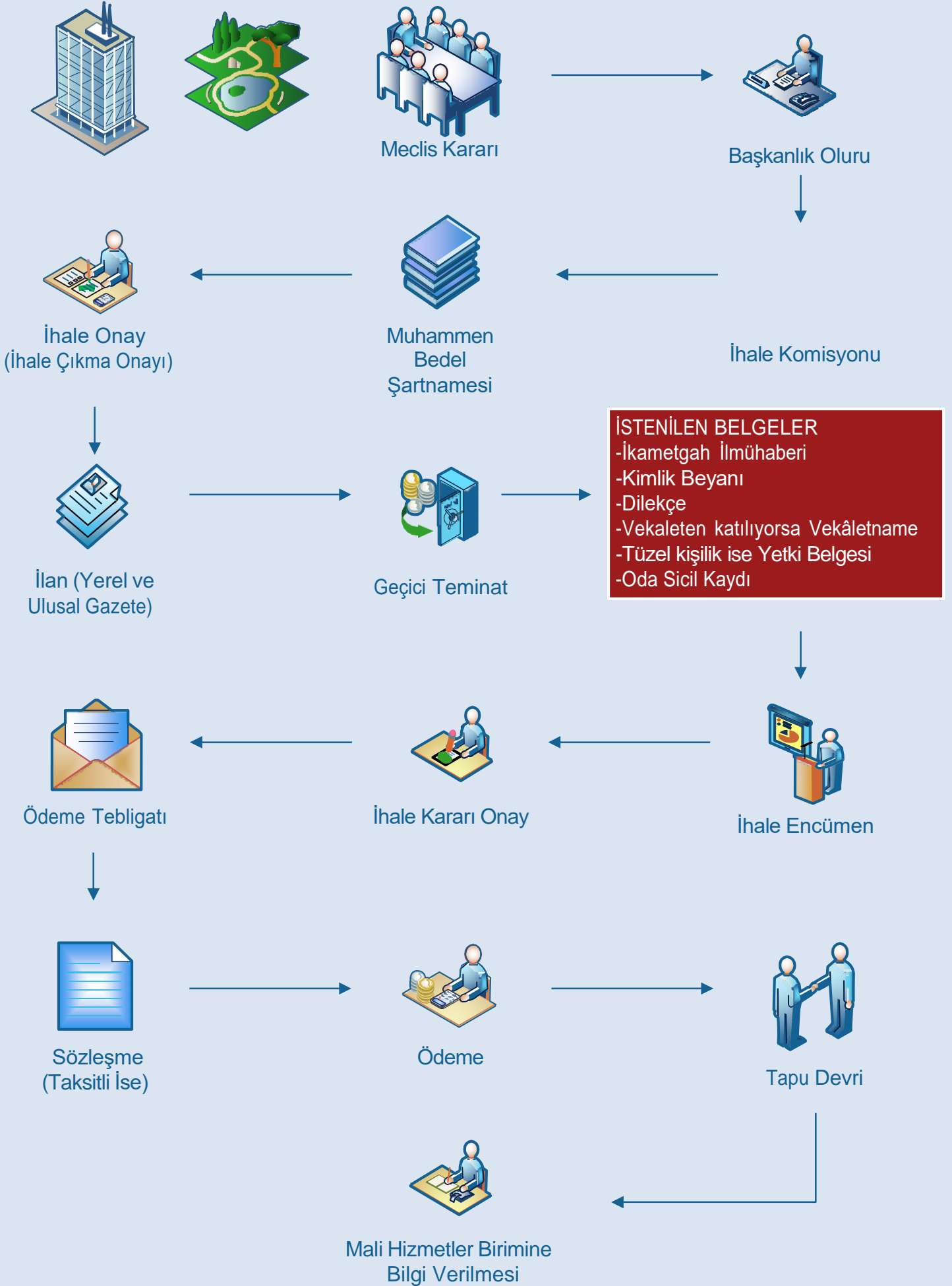


ALTIEYLÜL BELEDİYESİ EMLAKVE İSTİMLAK MÜDÜRLÜĞÜ

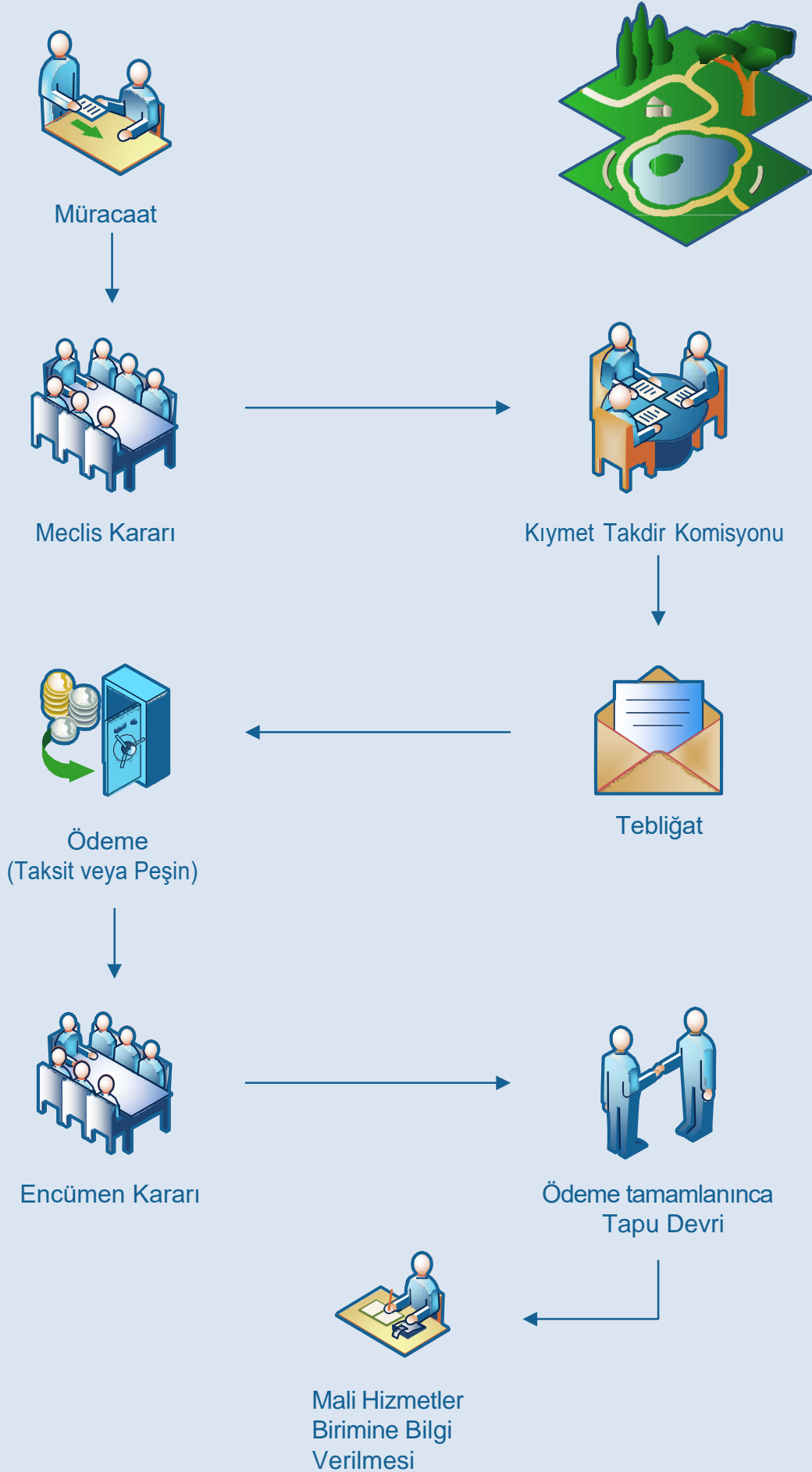
GAYRİMENKUL BAĞIŞI İŞ AKIŞ ŞEMASI



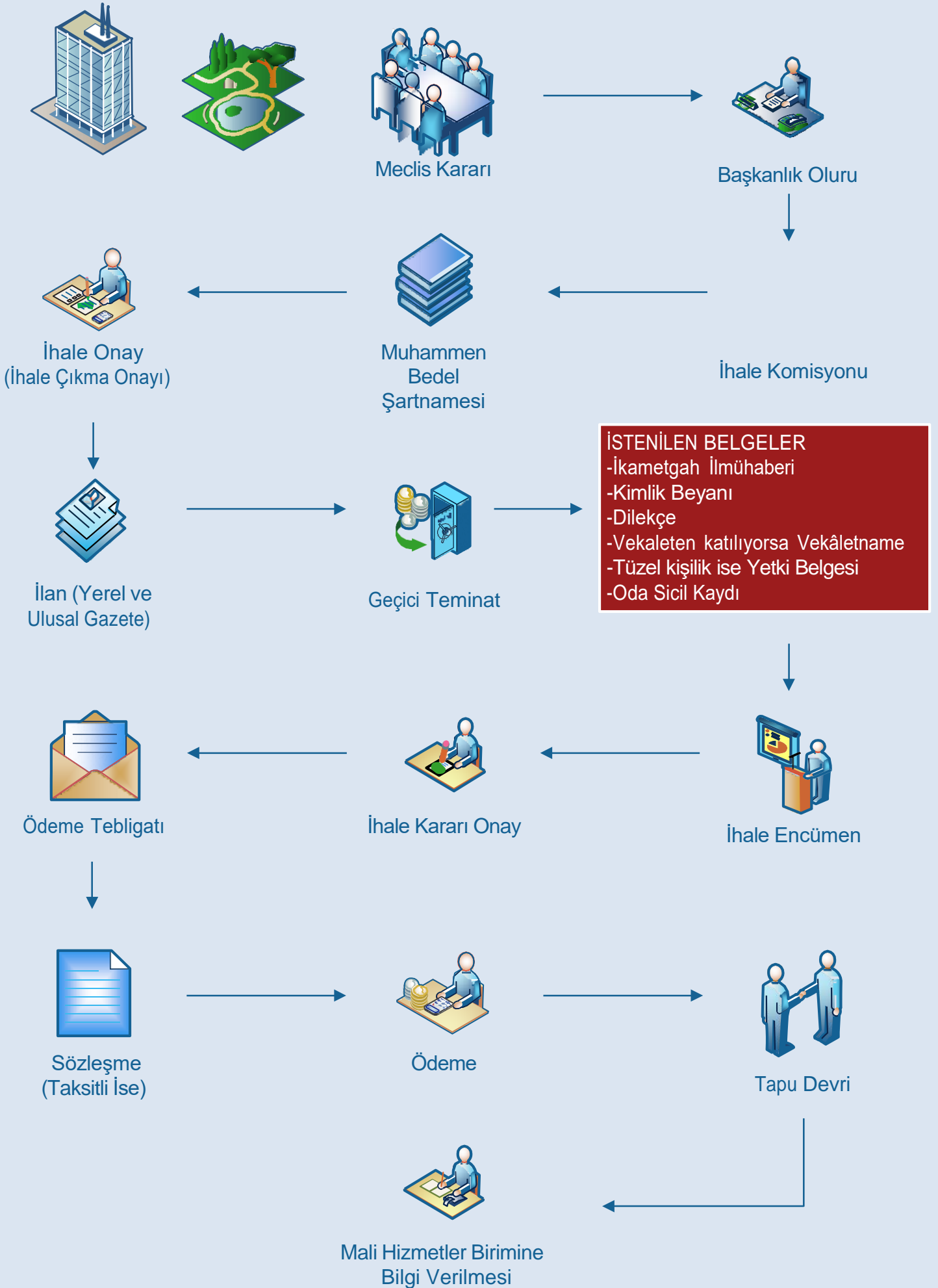
ALTIEYLÜL BELEDİYESİ EMLAKVE İSTİMLAK MÜDÜRLÜĞÜ
2886 SAYILI DEVLET İHALE KANUNUNA GÖRE İHALE İLE SATIŞ
UYGULAMASI İŞ AKIŞ ŞEMASI



ALTIEYLÜL BELEDİYESİ EMLAKVE İSTİMLAK MÜDÜRLÜĞÜ HİSSE SATIŞI UYGULAMASI İŞ AKIŞ ŞEMASI



ALTIEYLÜL BELEDİYESİ EMLAKVE İSTİMLAK MÜDÜRLÜĞÜ
2886 SAYILI DEVLET İHALE KANUNUNA GÖRE KİRALAMA İŞ AKIŞ
ŞEMASI



ALTIEYLÜL BELEDİYESİ EMLAKVE İSTİMLAK MÜDÜRLÜĞÜ
KIRSAL MAHALLE TAPULARINDAN ŞERH KALDIRMA
İŞ AKIŞ ŞEMASI



Dilekçe ile Müracaat



Tapu Fotokopisi



Şerh kaldırma ödendi makbuzu

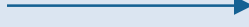


Tapudan şerh kaldırılması için
Tapu Müdürlüğüne yazı gönderilir.

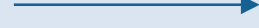
ALTIEYLÜL BELEDİYESİ EMLAKVE İSTİMLAK MÜDÜRLÜĞÜ
VATANDAŞIN DİLEKÇE İLE MÜRACAATI
İŞ AKIŞ ŞEMASI



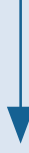
Dilekçe ile Müracaat



İlgili Belgelerin alınması



Dilekçenin değerlendirilmesi



Dilekçenin değerlendirilerek, dilekçe sahibine
Yazı ile cevap verilmesi

